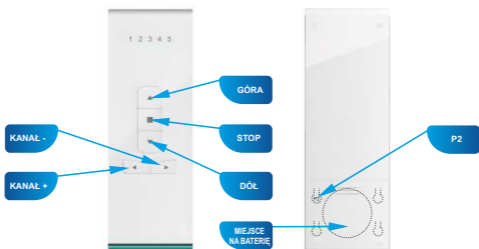


Sterowniki działają  
na częstotliwości  
868 MHz



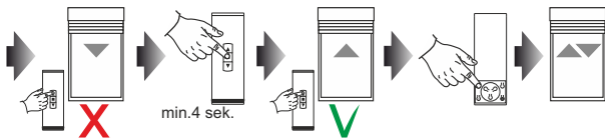
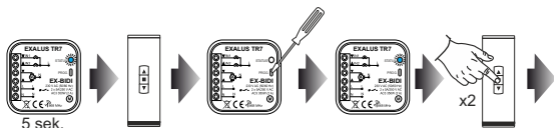
### PX-BIDI (1 kanałowy)



### NX-BIDI (12 kanałowy)

# 1. PRZYPISYWANIE NADAJNIKA DO STEROWNIKA:

1. Podłącz sterownik do zasilania – dioda STATUS mruga w kolorze niebieskim przez 5 sekund.
2. Za pomocą przycisków kanał +/- (w przypadku urządzeń wielokanałowych) wybrać numer kanału na którym urządzenie ma zostać zaprogramowane na wybranym nadajniku (PX-BIDI lub NX-BIDI).
3. Na sterowniku EX-BIDI nacisnąć przycisk PROG na 1 sekundę.
4. W momencie gdy dioda zapali się na kolor niebieski wcisnąć przycisk STOP dwukrotnie – napęd potwierdzi krótkim ruchem DÓŁ /GÓRA.
5. Uruchomić roletę za pomocą przycisków DÓŁ /GÓRA w celu sprawdzenia poprawności kierunków.
6. Jeżeli kierunki są odwrócone należy przytrzymać przycisk STOP na min 4 sekundy – roleta potwierdzi krótkim ruchem DÓŁ /GÓRA zmianę kierunków.
7. Nacisnąć na nadajniku przycisk P2 – roleta potwierdzi przypisanie nadajnika na stałe krótkim ruchem DÓŁ /GÓRA.

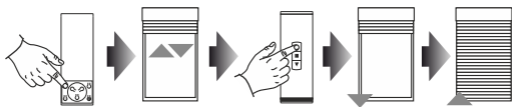


**UWAGA:** Jeśli sterownik nie został jeszcze skalibrowany konieczne jest wykonanie procedury autokalibracji.

## 2. AUTOKALIBRACJA STEROWNIKA EX-BIDI

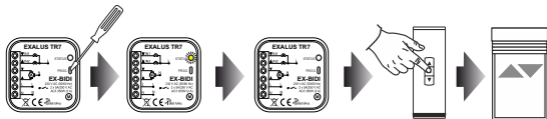
**UWAGA:** Przed rozpoczęciem procedury autokalibracji napęd rolety musi posiadać uprzednio ustawione pozycje krańcowe. Jeżeli nie zostały one wyregulowane należy tego niezwłocznie dokonać.

1. Nacisnąć na nadajniku przycisk P2 – roleta potwierdzi krótkim ruchem DÓŁ /GÓRA.
2. W celu uruchomienia procedury autokalibracji wcisnąć przycisk GÓRA na nadajniku – roleta wykona automatycznie 2-3 cykli w celu nauczenia ustawionych pozycji krańcowych.



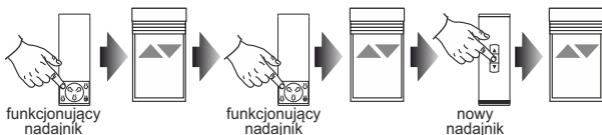
## 3. DODAWANIE KOLEJNEGO KANAŁU/NADAJNIKA PRZY POMOCY STEROWNIKA EX-BIDI:

1. Należy zapewnić dostęp do panelu czołowego sterownika.
2. Na sterowniku należy nacisnąć jednorazowo przycisk PROG – dioda STATUS zapali się na żółto a następnie zgaśnie.
3. Na wybranym kanale dowolnego nadajnika nacisnąć przycisk STOP – roleta potwierdzi krótkim ruchem DÓŁ /GÓRA zaprogramowanie ustawi.



## 4. DODAWANIE KOLEJNEGO KANAŁU/NADAJNIKA ZA POMOCĄ ISTNIEJĄCEGO NADAJNIKA

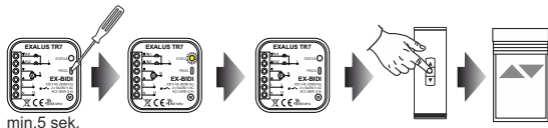
1. Na istniejącym kanale wybranego nadajnika nacisnąć przycisk P2 – roleta potwierdzi krótkim ruchem DÓŁ /GÓRA.
2. Kolejny raz nacisnąć przycisk P2 – roleta ponownie potwierdzi krótkim ruchem DÓŁ/GÓRA.
3. Na nowym nadajniku/kanałe przycisnąć przycisk STOP w celu dodania nowego nadajnika – roleta wykona krótki ruch DÓŁ /GÓRA w celu potwierdzenia dodania nowego nadajnika.



**UWAGA:** Procedura dodawania kolejnego nadajnika/kanału wykonana ponownie powoduje usunięcie kanału/nadajnika. Nie ma możliwości usunięcia wszystkich istniejących nadajników przypisanych do sterownika EX-BIDI za pomocą ww. procedury, gdyż zawsze pozostanie jeden nadrzędny nadajnik na stałe zaprogramowany.

## 5. USUWANIE WYBRANEGO KANAŁU/NADAJNIKA Z PAMIĘCI STEROWNIKA EX-BIDI:

1. Należy zapewnić dostęp do panelu czołowego sterownika.
2. Na sterowniku należy nacisnąć przycisk PROG na minimum 5 sekund – dioda STATUS zapali się na żółto a następnie zgaśnie.
3. Na istniejącym kanale wybranego nadajnika nacisnąć przycisk STOP – roleta potwierdzi krótkim ruchem DÓŁ /GÓRA.
4. Ustawienia danego nadajnika zostały usunięte z pamięci sterownika EX-BIDI.



## 6. PROGRAMOWANIE POZYCJI POŚREDNIEJ ZA POMOCĄ PILOTÓW PX-BIDI / NX-BIDI:

1. Za pomocą przycisków GÓRA/STOP/DÓŁ ustawić roletę w żądanej pozycji pośredniej.
2. Nacisnąć przycisk STOP na min. 5 sekund w celu zapamiętania pozycji pośredniej - roleta potwierdzi krótkim ruchem GÓRA/DÓŁ.



## 7. WYWOŁANIE POZYCJI POŚREDNIEJ ZA POMOCĄ PILOTÓW PX-BIDI / NX-BIDI:

1. Nacisnąć przycisk STOP jednorazowo w chwili gdy roleta stoi zatrzymana w dowolnej pozycji.
2. Roleta wykona ruch do uprzednio zaprogramowanej pozycji pośredniej.



## 8. USUWANIE POZYCJI POŚREDNIEJ ZA POMOCĄ PILOTÓW PX-BIDI / NX-BIDI:

1. Za pomocą przycisku STOP ustawić roletę w istniejącej pozycji pośredniej.
2. Nacisnąć przycisk STOP na min. 5 sekund w celu usunięcia istniejącej pozycji pośredniej - roleta potwierdzi krótkim ruchem GÓRA/DÓŁ.

